

## Langkah-langkah setting wifi di Ubaya

### 1. Setting pada Sistem Operasi anda

#### a. Pada Operating System Linux (NetworkManager) :

Pilih **ubaya** pada pilihan access point name, dan setting sebagai berikut :



**Wi-Fi Network Authentication Required**

**Authentication required by Wi-Fi network**

Passwords or encryption keys are required to access the Wi-Fi network 'ubaya'.

Authentication: Tunneled TLS

Anonymous identity:

CA certificate: (None)

Inner authentication: PAP

Username: s1459999

Password: .....

Ask for this password every time

Show password

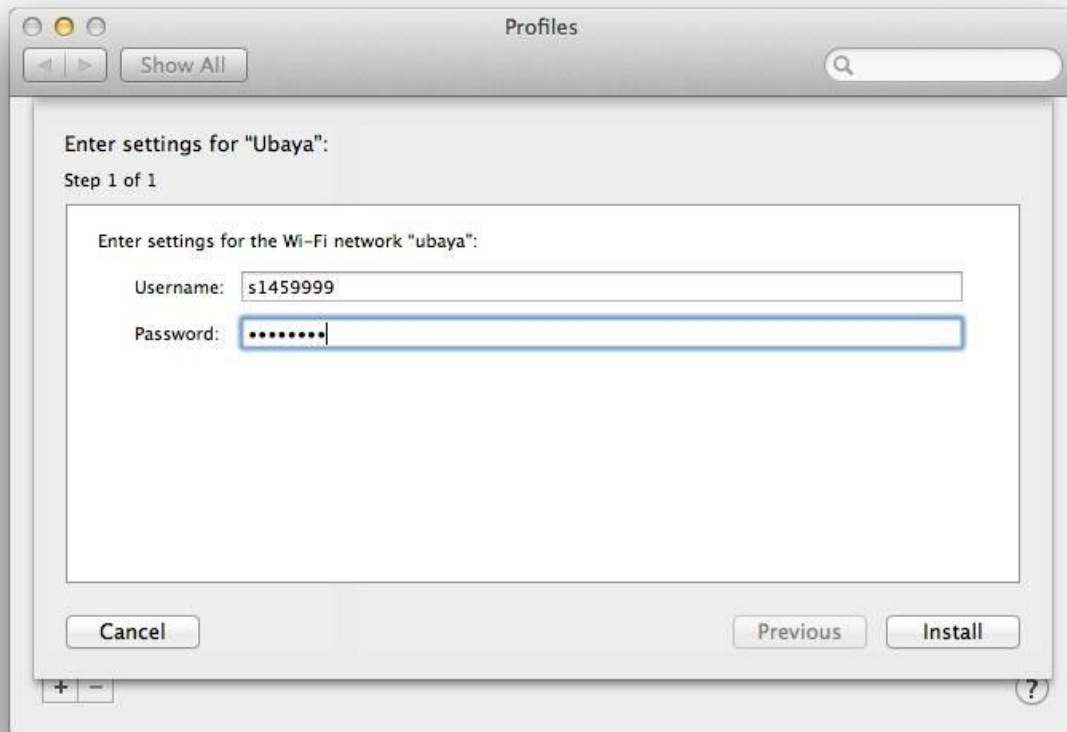
Cancel Connect

- Pada pilihan Authentication pilih “tunneled TLS”
- Pada pilihan Inner authentication pilih “PAP”
- Masukkan username & password sesuai dengan username email gooya tanpa disertai nama domain (seperti pada contoh di atas)
- Selanjutnya lihat bab terakhir mengenai setting proxy di Firefox browser

## b. Pada Operating System MacOS/iOS (varian apple):

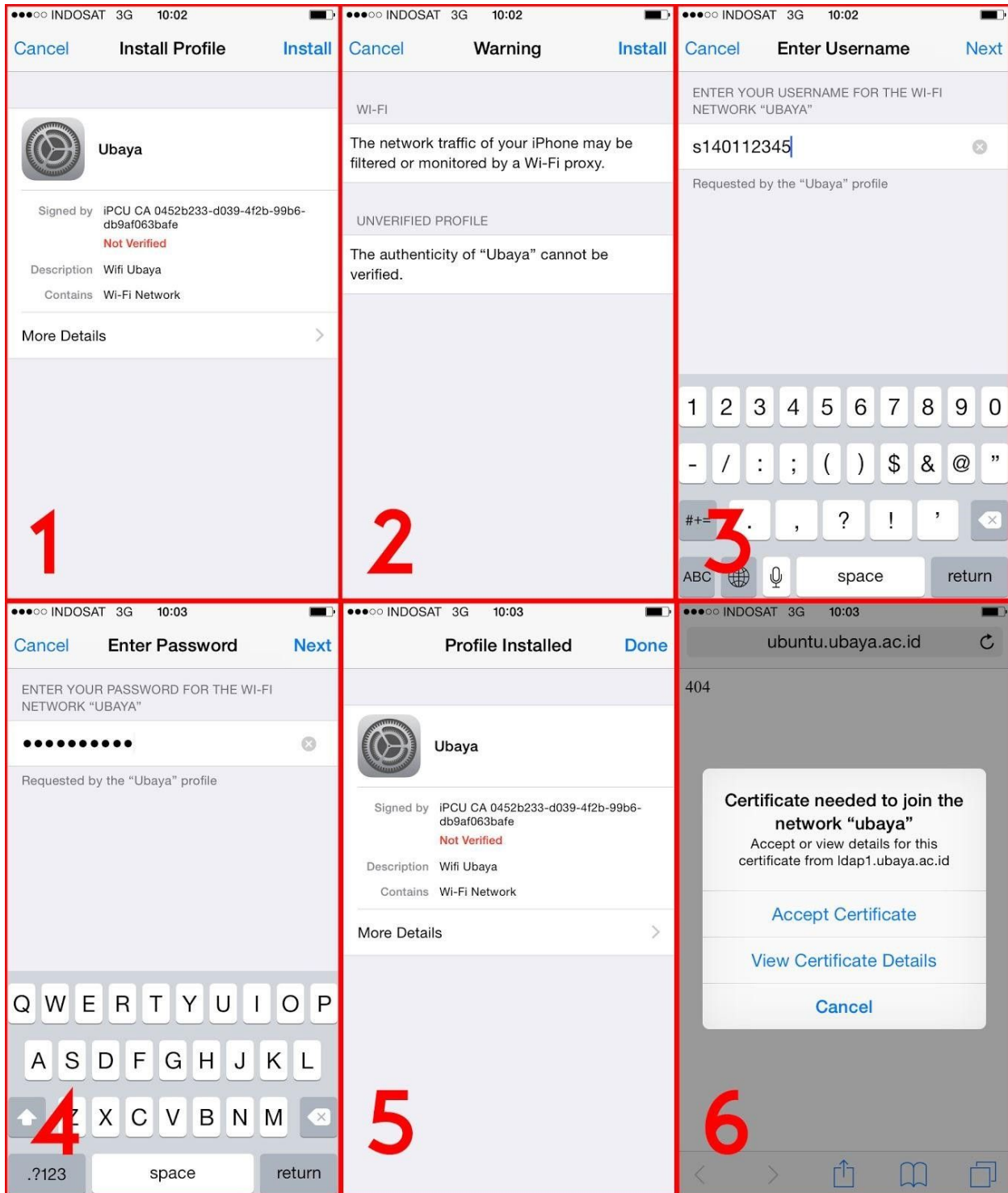
### 1. Mac OS

- Download file dari situs berikut : <http://suro.ubaya.ac.id/lainlain/wifi/ubaya.mobileconfig>
- Install profile, isikan username dan password email gooya tanpa disertai domain.



## 2. iOS (iphone, dll)

- Setting pada iOS, silahkan download file :  
<http://suro.ubaya.ac.id/lainlain/wifi/ubaya.mobileconfig>
- Install profile, isikan username dan password email gooya tanpa disertai domain.



### c. Pada Operating System Windows :

Untuk windows cek terlebih dahulu operating system yang anda gunakan 32 bit atau 64 bit (cara cek klik kanan - properties - "my computer"/ "this pc")

Download dan ekstrak file berikut ini :

- [http://suro.ubaya.ac.id/lainlain/wifi/SecureW2\\_EAP\\_Suite\\_113.zip](http://suro.ubaya.ac.id/lainlain/wifi/SecureW2_EAP_Suite_113.zip)  
Untuk windows 64 bit.
- [http://suro.ubaya.ac.id/lainlain/wifi/SecureW2\\_TTLS\\_332.zip](http://suro.ubaya.ac.id/lainlain/wifi/SecureW2_TTLS_332.zip)  
Untuk windows 32 bit.

Jalankan aplikasi installernya. Setelah berhasil terinstall, lakukan beberapa setting berikut :

- Control Panel > Network & Internet > Network & Sharing Center > Manage wireless network > add > Manually create a network profile :  
Network name : **Ubaya**  
Security Type : **WPA2 Enterprise**  
Encryption Type : **TKIP**
- Change connection setting > Security > Choose a network authentication method :  
**SecureW2 EAPTTLS**> Setting

Profile > Configure

Connection : matikan "use alternate outer identity"  
Certificate : matikan "verify server or certificate"  
Authentication method : PAP

User account : isikan username dan password email gooaya tanpa disertai domain

- Setting proxy untuk Firefox browser dapat dilihat di bab terakhir

**Manually connect to a wireless network**

Enter information for the wireless network you want to add

Network name:

Security type:

Encryption type:

Security Key:   Hide characters

Start this connection automatically

Connect even if the network is not broadcasting

Warning: If you select this option, your computer's privacy might be at risk.

**ubaya Wireless Network Properties**

Connection | Security

Security type:

Encryption type:

Choose a network authentication method:

Remember my credentials for this connection each time I'm logged on

**DEFAULT**



Connection | Certificates | Authentication | User account

Prompt user for credentials

Username:

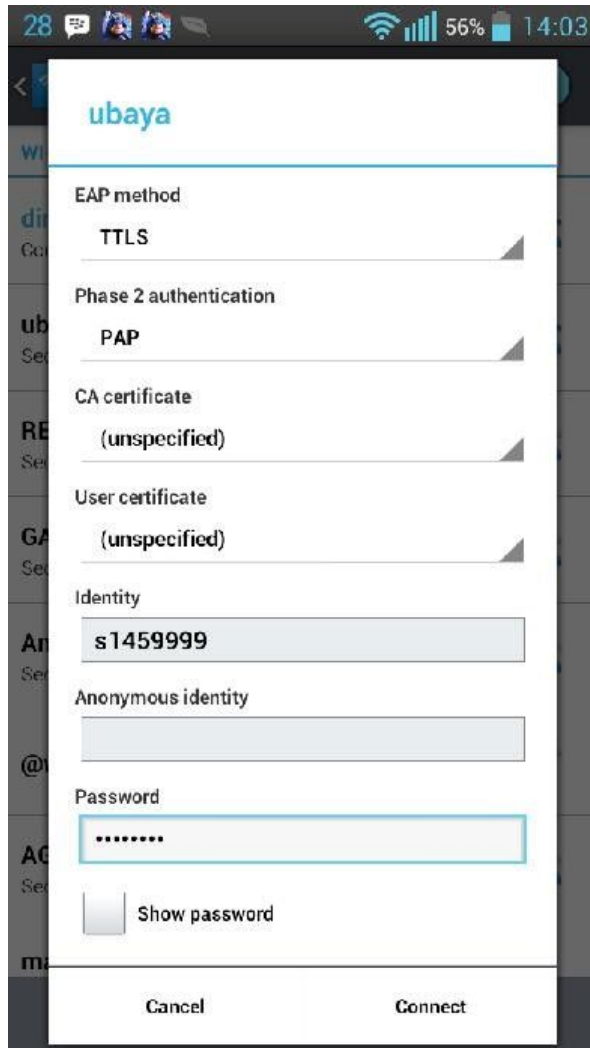
Password:

Domain:

Use this account to logon computer

## d. Pada Smartphone Android

Pilih akses poin “ubaya” dan isikan seperti pada gambar :



- EAP Method : **TTLS**
- Phase 2 authentication : **PAP**
- Identity : username email gooya tanpa domain
- Password : password email gooya
- Centang “Show advanced options”
- Proxy hostname : **proxy3.ubaya.ac.id**
- Proxy port : **8080**

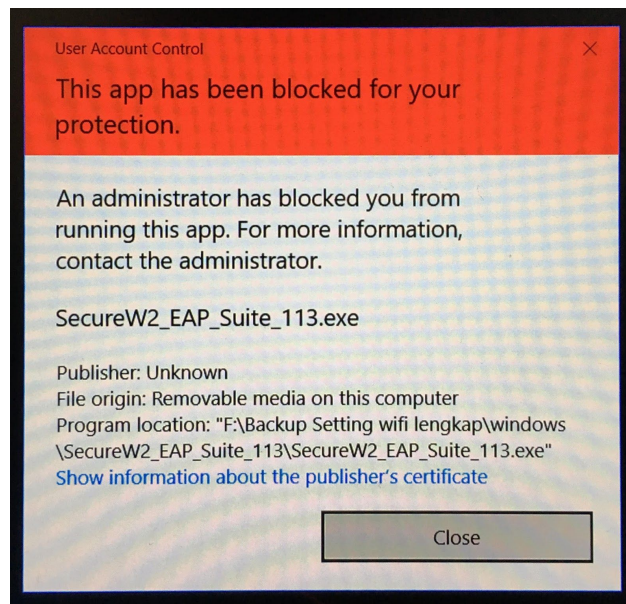
## e. Pada Windows 8 dan Windows 7

Download file dan ekstrak terlebih dahulu :

- [http://suro.ubaya.ac.id/lainlain/wifi/SecureW2\\_EAP\\_Suite\\_113.zip](http://suro.ubaya.ac.id/lainlain/wifi/SecureW2_EAP_Suite_113.zip)  
Untuk windows 64 bit.
- [http://suro.ubaya.ac.id/lainlain/wifi/SecureW2\\_TTLS\\_332.zip](http://suro.ubaya.ac.id/lainlain/wifi/SecureW2_TTLS_332.zip)  
Untuk windows 32 bit.

Jalankan aplikasi installernya.

Jika anda tidak bisa menjalankan installer karena kendala administrator (lihat gambar berikut), maka ada baiknya anda mematikan administrator anda terlebih dahulu dengan memilih salah satu cara berikut :



### 1. Melalui Command Prompt

- Buka Command Prompt(cmd) perintah dengan hak administrator. Hal ini dilakukan dengan mengklik kanan pada ikon **command prompt** di menu Windows dan memilih **Run As Administrator** dari pilihan yang tersedia.
- Masukkan kata berikut : `bYh'i gYf'UXa ]b]ghfUhc'f' #UWmj Y. bc``
- Lalu sign out
- Masuk sebagai administrator.
- Install program Secure W2 tadi sesuai bit windows anda.
- Lalu lanjutkan langkah proses setting Wifi.

Jangan Lupa untuk mengaktifkan kembali Administrator anda dengan sign out lalu masuk ke akun user(bukan Administrator) dan buka kembali Command Prompt(cmd) perintah dengan hak Administrator. Hal ini dilakukan dengan mengklik kanan pada ikon **command prompt** di menu Windows dan memilih **Run As Administrator**. Kemudian ketikkan : `bYh'i gYf'UXa ]b]ghfUhc'f' #UWmj Y. mYg``



2. Melalui program “DisableUAC”

a. Download dan jalankan file berikut :

[http://suro.ubaya.ac.id/lainlain/wifi/disableuac\\_setup.exe](http://suro.ubaya.ac.id/lainlain/wifi/disableuac_setup.exe)

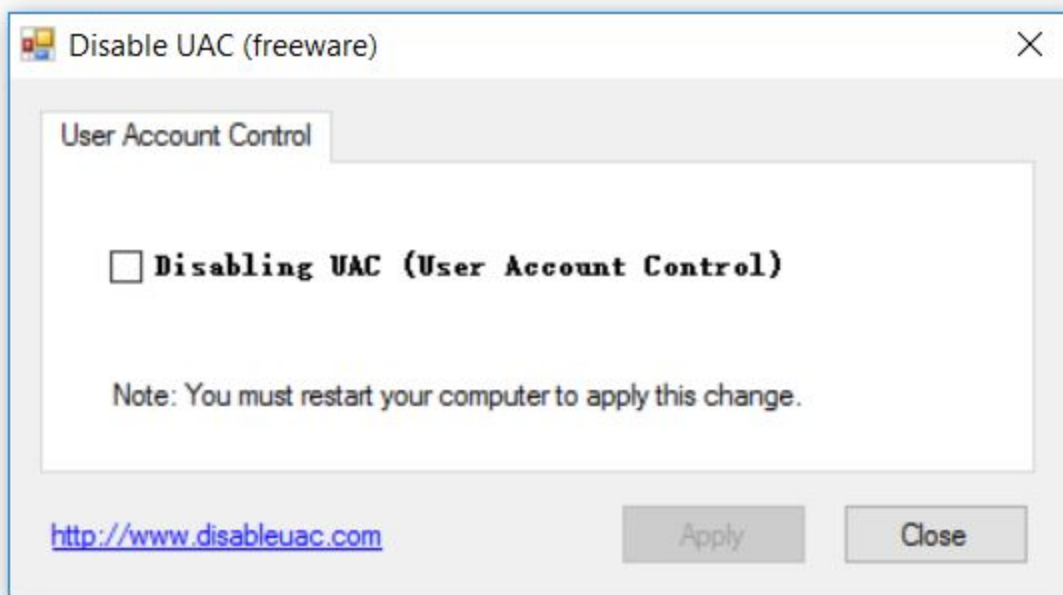
b. Setelah dijalankan, centang tulisan “Disabling UAC(User Account Control)”

c. Lalu anda akan diminta merestart laptop anda, lakukan restart laptop.

d. Setelah di restart, install program SecureW2 tadi sesuai bit windows anda.

e. Lalu lanjutkan langkah proses setting Wifi.

Lalu setelah selesai di setting wifi anda jangan lupa menyalakan kembali administrator anda dengan menjalankan program tadi dan hilangkan centang pada tulisan “Disabling UAC(User Account Control).



Setelah berhasil terinstall, lakukan beberapa setting berikut :

- Klik kanan pada icon wifi > Network & Sharing Center > Set up a new connection or network > Manually connect to a wireless network :

Network name : **Ubaya**

Security Type : **WPA2 Enterprise**

Encryption Type : **AES**

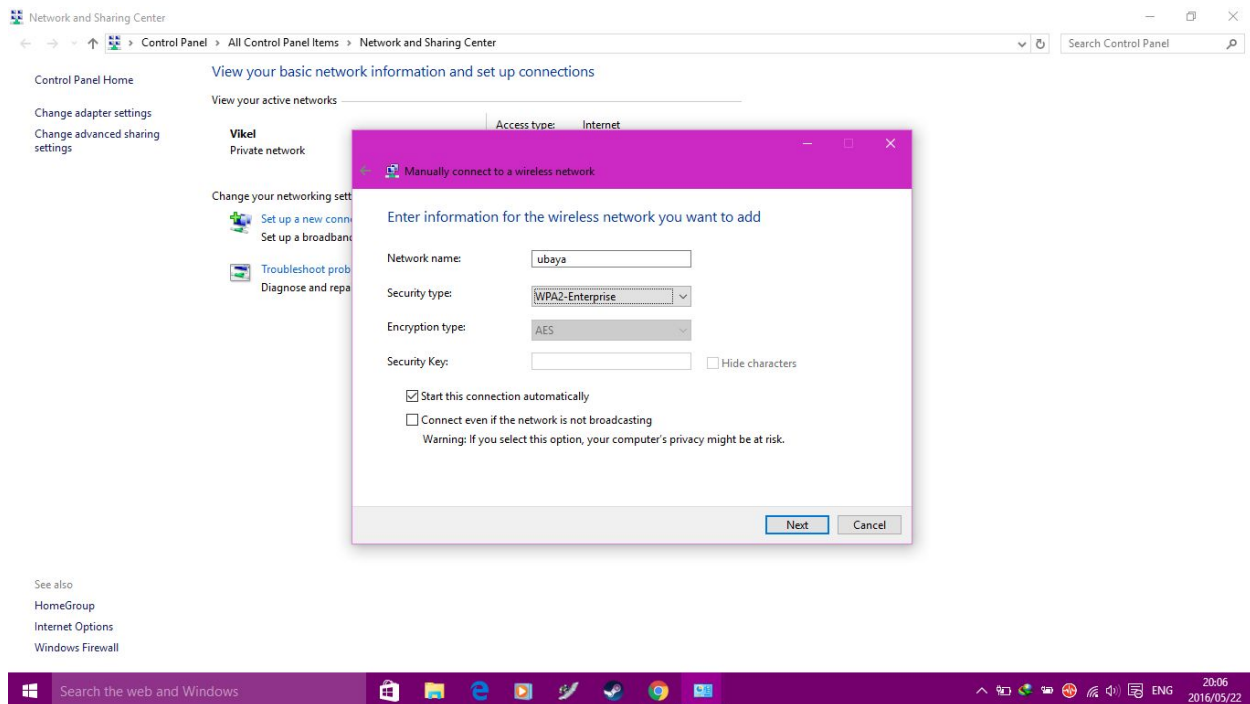


- Change connection setting > Security > Choose a network authentication method : **SecureW2 EAPTTLS**> Setting

Profile > Configure

Connection : matikan “use alternate outer identity” Certificate : matikan “verify server or certificate” Authentication method : PAP

User account : isikan username dan password email gooya tanpa disertai domain





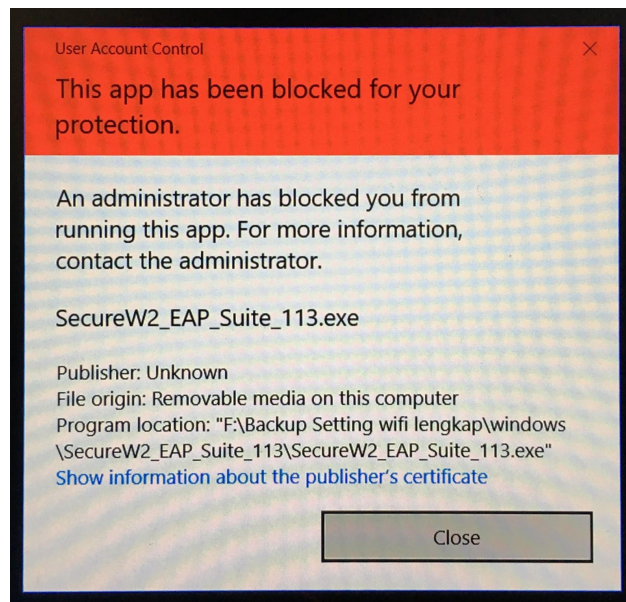
## f. Pada Windows 10

Download file dan ekstrak terlebih dahulu :

- [http://suro.ubaya.ac.id/lainlain/wifi/SecureW2\\_EAP\\_Suite\\_113.zip](http://suro.ubaya.ac.id/lainlain/wifi/SecureW2_EAP_Suite_113.zip)  
Untuk windows 64 bit.
- [http://suro.ubaya.ac.id/lainlain/wifi/SecureW2\\_TTLS\\_332.zip](http://suro.ubaya.ac.id/lainlain/wifi/SecureW2_TTLS_332.zip)  
Untuk windows 32 bit.

Jalankan aplikasi installernya.

Jika anda tidak bisa menjalankan installer karena kendala administrator (lihat gambar berikut), maka ada baiknya anda mematikan administrator anda terlebih dahulu dengan memilih salah satu cara berikut :



### 3. Melalui Command Prompt

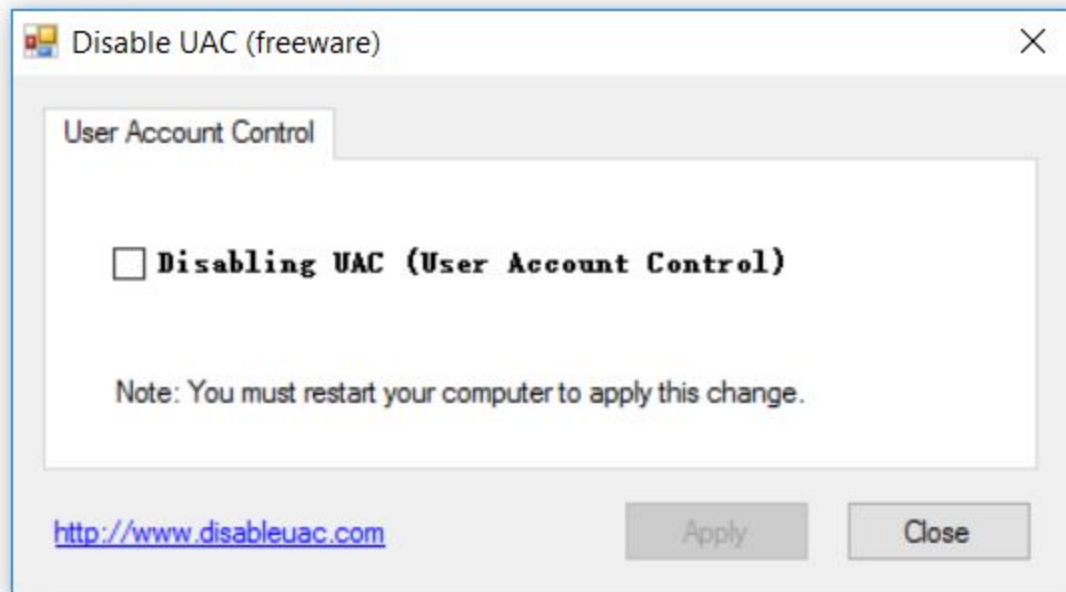
- Buka Command Prompt(cmd) perintah dengan hak administrator. Hal ini dilakukan dengan mengklik kanan pada ikon **command prompt** di menu Windows dan memilih **Run As Administrator** dari pilihan yang tersedia.
- Masukkan kata berikut : bYh'i gYf`UXa ]b]grfUrcf`#UWnj Y.bc`
- Lalu sign out
- Masuk sebagai administrator.
- Install program Secure W2 tadi sesuai bit windows anda.
- Lalu lanjutkan langkah proses setting Wifi.

Jangan Lupa untuk mengaktifkan kembali Administrator anda dengan sign out lalu masuk ke akun user(bukan Administrator) dan buka kembali Command Prompt(cmd) perintah dengan hak administrator. Hal ini dilakukan dengan mengklik kanan pada ikon **command prompt** di menu

Windows dan memilih **Run As Administrator**. Kemudian ketikkan : bYh'i gYf'UXa ]b]ghfUhc'f' #UWmj Y. mYg'

4. Melalui program "DisableUAC"
  - f. Download dan jalankan file berikut :  
[http://suro.ubaya.ac.id/lainlain/wifi/disableuac\\_setup.exe](http://suro.ubaya.ac.id/lainlain/wifi/disableuac_setup.exe)
  - g. Setelah dijalankan, centang tulisan "Disabling UAC(User Account Control)"
  - h. Lalu anda akan diminta merestart laptop anda, lakukan restart laptop.
  - i. Setelah di restart, install program SecureW2 tadi sesuai bit windows anda.
  - j. Lalu lanjutkan langkah proses setting Wifi.

Lalu setelah selesai di setting wifi anda jangan lupa menyalakan kembali administrator anda dengan menjalankan program tadi dan hilangkan centang pada tulisan "Disabling UAC(User Account Control)".



Setelah berhasil terinstall, lakukan beberapa setting berikut :

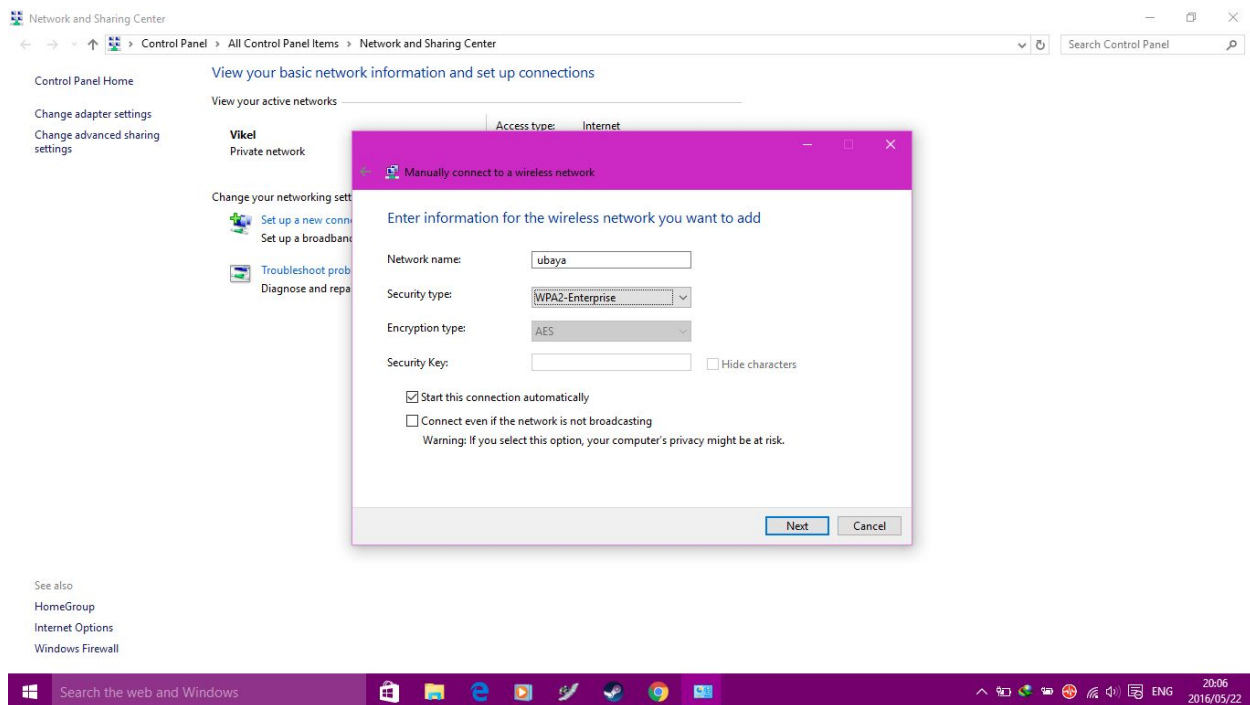
- Klik kanan pada icon wifi > Network & Sharing Center > Set up a new connection or network > Manually connect to a wireless network :

Network name : **Ubaya**  
Security Type : **WPA2 Enterprise**  
Encryption Type : **AES**

- Change connection setting > Security > Choose a network authentication method : **SecureW2 EAPTTLS**> Setting Profile > Configure

Connection : matikan “use alternate outer identity” Certificate : matikan “verify server or certificate” Authentication method : PAP

User account : isikan username dan password email gooya tanpa disertai domain





## 2. Setting Proxy Pada Firefox Browser :

Setting proxy di Firefox Browser (Preference > Advanced > Network > Settings). Pilih manual proxy configuration, isikan seperti pada gambar :

- HTTP Proxy: **proxy3.ubaya.ac.id**,
- Port: **8080**,
- Centang “Use this proxy server for all protocols”,
- No proxy for: **.ubaya.ac.id**

\*Disini anda dapat memilih menggunakan “auto-detect proxy setting” (sebelumnya anda tetap harus melakukan langkah diatas) atau menggunakan “manual proxy configuration”

\*Untuk menggunakan wifi ubaya anda harus menggunakan “manual proxy” atau “auto detect”(proxy sudah terisi terlebih dahulu). Jika ingin melanjutkan koneksi maka anda harus memindahkan ke “no proxy” atau “auto detect proxy”.

